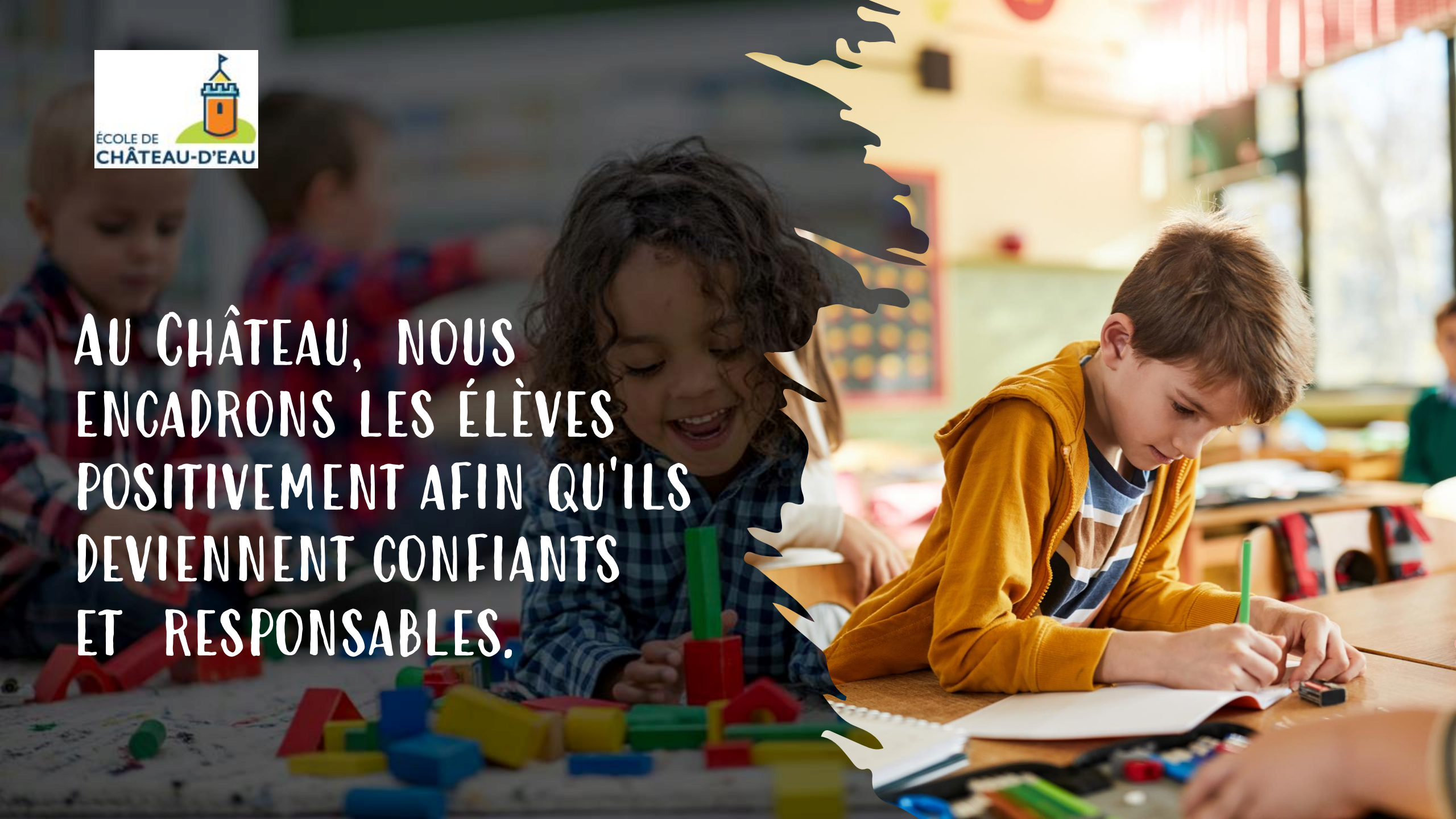




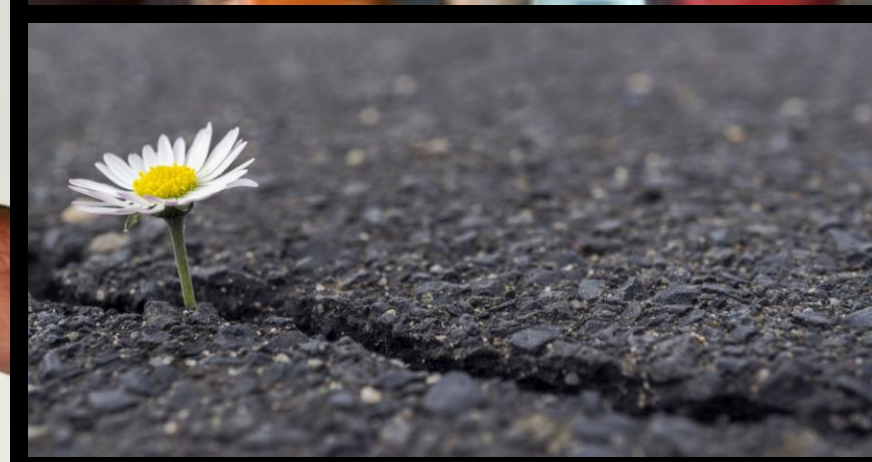
AU CHÂTEAU, NOUS
ENCADRONS LES ÉLÈVES
POSITIVEMENT AFIN QU'ILS
DEVIENNENT CONFIANTS
ET RESPONSABLES.



CRÉER UN CLIMAT POSITIF AU CHÂTEAU

- Des valeurs claires
- De la modélisation de comportement
- De la pratique
- Des renforcements variés (4 pour 1) dont la célébration
- L'autodétermination de l'élève
- Des contextes pour développer ses compétences
- Des interventions différenciées selon les besoins
- Un lien de confiance avec les adultes
- Le sentiment d'appartenance
- La force collective





Pour apprendre et me sentir bien,
je suis bienveillant,
je suis ouvert,

je suis engagé,
je collabore.



AU CHÂTEAU, LE BIEN-ÊTRE DES
ÉLÈVES EST LA RESPONSABILITÉ
DE TOUS.



Le sens, les intentions

- **Quel est le comportement attendu?**
- **Pourquoi est-ce important?**
- **Comment développer ce comportement?**
- **Quand et où l'adopter?**
- **Avec qui?**



DES MESURES UNIVERSELLES

INTERVENTIONS QUI ONT DE HAUTS IMPACTS DE RÉUSSITE POUR TOUS LES ÉLÈVES

DES MESURES CIBLÉES

INTERVENTIONS ADAPTÉES À CERTAINS ÉLÈVES POUR DES BESOINS PRÉCIS

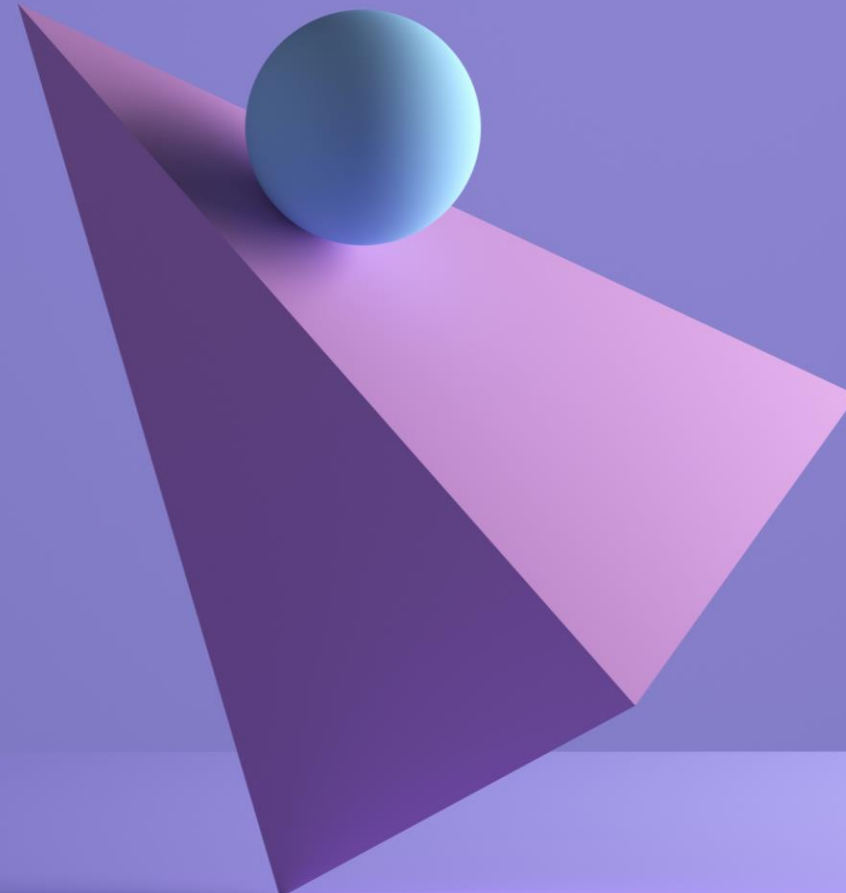
DES MESURES INTENSIVES

INTERVENTIONS FRÉQUENTES ET ADAPTÉES POUR DES BESOINS PLUS IMPORTANTS et SPÉCIFIQUES À UN ÉLÈVE

Des besoins différents pour des enfants différents

Des interventions différentes selon les besoins des enfants

Des intervenants formés et spécialisés pour intervenir et analyser les besoins des élèves en fonction des ressources



En 23-24

Matrice des
comportements
selon nos valeurs

Échéancier
d'enseignement

Arbre décisionnel

Fiches
d'enseignement

Plan de lutte pour
contrer la violence
et l'intimidation

Affichage des
comportements
attendus dans toutes
les aires de l'école

Appropriation du
SOI pour la
consignation des
incidents

Apprendre aux élèves à se questionner au sujet de leurs paroles et actions

Accorder du temps régulièrement pour discuter:

- *Maintenant, nous allons regarder ce qui se passe depuis quelques jours en lien avec ces comportements.*
- *Quels sont nos bons coups? Qu'est-ce qu'il reste à améliorer?*
- *Qu'est-ce que ça nous apporte d'adopter ces comportements?*
- *Avez-vous réinvesti ces comportements ailleurs que dans notre école?*



La consignation et l'analyse des incidents

- Comment consigner?
- Quoi consigner?
- Pour qui?
- SOI (Mosaik Portail)

[Suivi des Observations et Interventions \(SOI\) - Mozaïk-Portail - Clientèle "Jeunes" - YouTube](#)

[Votre SOI connaît vos élèves! - Mozaïk-Portail - C'est simple! \(mozaikportail.ca\)](#)

[Mercredi: Le Suivi des observations et des interventions \(SOI\), un allié pour toute l'école! - YouTube](#)



Exemple d'affiche

