

# ÉCOLE DE CHÂTEAU-D'EAU



**CHÂTEAU D'EAU ; UNE ÉCOLE  
OUVERTE, UN MILIEU ENGAGÉ, DES  
ÉLÈVES ACTIFS !**

BONJOUR CHERS PARENTS,

VOICI UN AVIS DE CHÂTEAU

MERCI DE LE LIRE ATTENTIVEMENT.

BONNE FIN DE SEMAINE,

**Carine Dubé**

**Directrice**



## INFO-PARENTS

**31 janvier 2023**

## AVIS DE CHÂTEAU

### École primaire de Château d'Eau

3075, rue du Golf, Québec, G2A 1G1

Téléphone : 418 686-4040 poste 4004

Courriel : [ecole.chateau-eau@cscapitale.qc.ca](mailto:ecole.chateau-eau@cscapitale.qc.ca)

### Service de garde

Téléphone : 418 686-4040 poste 4004

Courriel : [sgarde.chateau-eau@cscapitale.qc.ca](mailto:sgarde.chateau-eau@cscapitale.qc.ca)



Cette photo par Auteur inconnu est  
soumis à la licence [CC BY-SA-NC](https://creativecommons.org/licenses/by-sa/4.0/)

# « Les trésors du Château »

<https://cscapitale-ecole-dechateau-deau.ca/>

## INSCRIPTIONS 24-25

La période d'inscription se déroulera du **31 janvier au 8 février 2024**.

### A) Pour les réinscriptions :

Vous accédez à Mosaïk afin de procéder à la réinscription en ligne via Mozaïk-Portail Parents.

### B) Pour les nouvelles inscriptions :

Les parents devront se déplacer directement à l'école le 5 février jusqu'à 17h30 afin de procéder à l'inscription, par un **formulaire en papier**.

#### ➤ La liste des documents à prévoir :

- L'original du certificat de naissance, en grand format, émis par le directeur de l'État civil.
- Une preuve de résidence parmi celles-ci :
- la copie de l'avis de cotisation de Revenu Québec (RQ) ;
- un relevé d'emploi (relevé 1) ;
- un avis de paiement d'Allocation famille de Retraite Québec ;
- une facture récente portant nom et adresse (ex.: Hydro-Québec, Bell Canada, Vidéotron, etc.) ;
- le permis de conduire au Québec (sur une base volontaire) ;
- Les papiers d'immigration, s'il y a lieu ;
- Le dernier bulletin scolaire, s'il y a lieu.

INFORMATIONS COMPLÉMENTAIRES : <https://cssc.gouv.qc.ca/prescolaire-et-primaire/inscription-scolaire-admission-prescolaire-primaire-2/>

## CAMPAGNE DE FINANCEMENT – RECETTES EN POT – TIRAGES

- Notre meilleure vendeuse : Sophie Pagé (jeu de société)
- Maxim Patry-5<sup>e</sup> année Valérie M. (chèque-cadeau à la Revanche)
- Jaxx Bilodeau-1<sup>re</sup> année Nancy (entrées au cinéma Le Clap)
- Éliott Gagnon- 3<sup>e</sup> Anne Lachance (chèque-cadeau au Canots Légaré)
- Sarah Bernatchez-1<sup>re</sup> année Nancy (chèque-cadeau à la Librairie Hannenorak)



# VALEUR À L'HONNEUR EN JANVIER



<p><b>ENGAGEMENT</b> JE SUIS ENGAGÉ. Je donne le meilleur de moi-même.</p>	<p>« Je connecte mes neurones. »</p>
<p>Atteindre nos buts Apprendre à persévérer Accepter les défis Vivre des réussites Apprendre de ses erreurs Être fier</p>	<p>Je suis concentré. Je suis positif et je persévère. J'essaie.</p> <p><b>EXEMPLES</b></p> <ul style="list-style-type: none"><li>- Je fais mes devoirs ou j'avance mon plan de travail.</li><li>- Je cherche dans mes outils et mes stratégies.</li><li>- Je me mets à la tâche tel que demandé.</li><li>- Se poser des questions.</li></ul>



## PLAN DE RATTRAPAGE

La mise en place des différentes mesures va bon train.

Nous vous rappelons l'importance de la collaboration école/famille, de l'engagement de votre enfant dont l'implication dans ses travaux à la maison ainsi que sa présence à l'école.

Il importe de se souvenir que la réussite des élèves est une responsabilité partagée.

Merci de faire équipe avec nous.

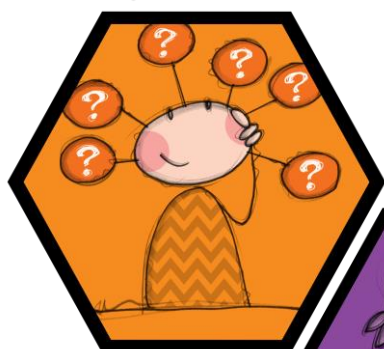


## NOUVEAU RÉFÉRENTIEL DE STRATÉGIES DE LECTURE

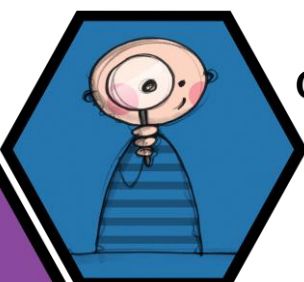
Nous avons un nouveau référentiel de stratégies de lecture pour soutenir les élèves dans la compréhension de phrases et de textes. Voici nos quatre principales stratégies. Amusez-vous à demander à votre enfant de vous raconter l'histoire de ces 4 personnages qui ont des pouvoirs très spéciaux. De plus en plus, vous verrez apparaître ces 4 stratégies dans les outils de votre enfant. Un immense chantier pédagogique mené par notre comité pédagogique a conduit à un référentiel de stratégies, des outils, des enseignements et des réflexions qui soutiendront davantage la compétence à lire des enfants et ce, peu importe la discipline ou le contexte.

Dossier à suivre 😊

### Se questionner



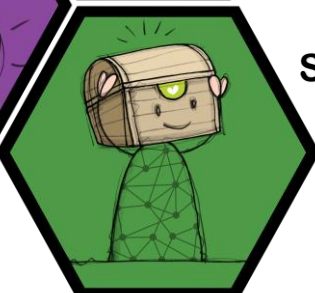
### Clarifier



### Prédire



### Se rappeler



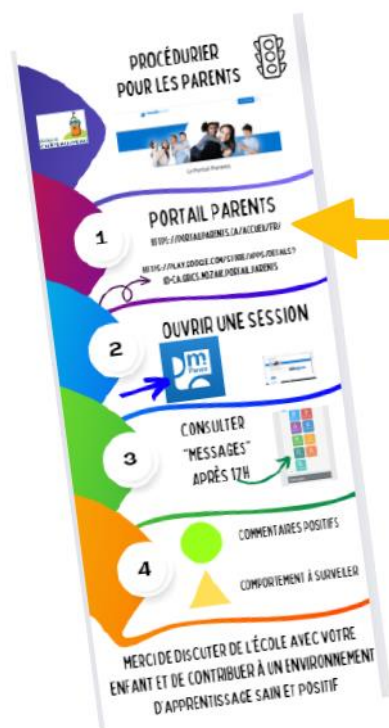
## CONVIVIO

Encouragez l'École de Château-d'Eau en utilisant notre numéro de membre: **100650.**

La ristourne 23-24 servira à notre projet de Parc-école.





## De la communication

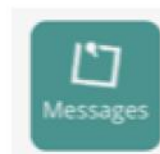


Les intervenants vous communiqueront leurs observations par courriers électroniques **et** par **Mozaïk Portail Parents.**

**NOUVEAU**



-  Un cercle vert indique un commentaire positif que l'adulte veut souligner.
-  Un triangle jaune indique un comportement ou attitude à surveiller que l'adulte veut vous communiquer



### DATES IMPORTANTES

- 13 février : séance du conseil d'établissement, 18h30
- 28 mars: fin de la 2e étape
- 4 au 8 mars: semaine de la Relâche